



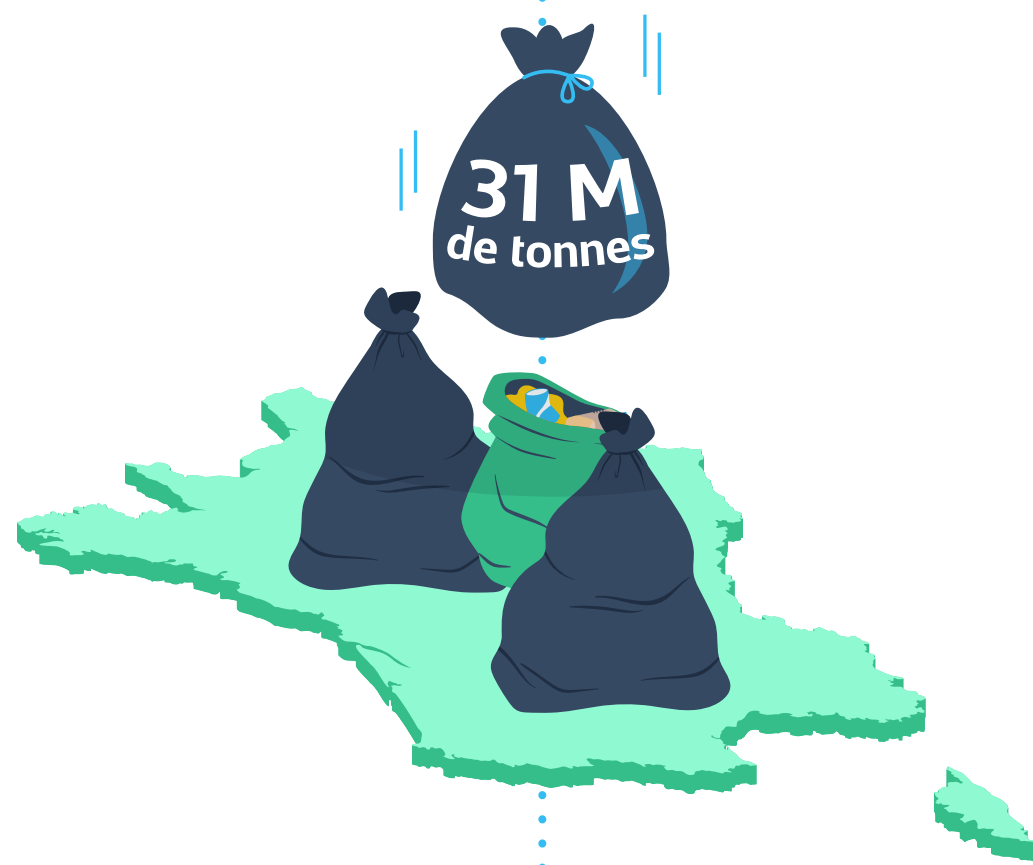
POURQUOI PASSER AU VRAC ET AU RÉEMPLOI DES EMBALLAGES ?

— Une infographie de Réseau Vrac et Réemploi —



1. LES DÉCHETS EN FRANCE : OÙ EN EST-ON ?

Les foyers français produisent **31 millions de tonnes de déchets par an¹**, dont :



83 KG d'emballages ménagers² par personne et par an soit 2190 emballages utilisés par personne chaque année



30 KG de produits alimentaires³ dont 7kg de nourriture encore emballée

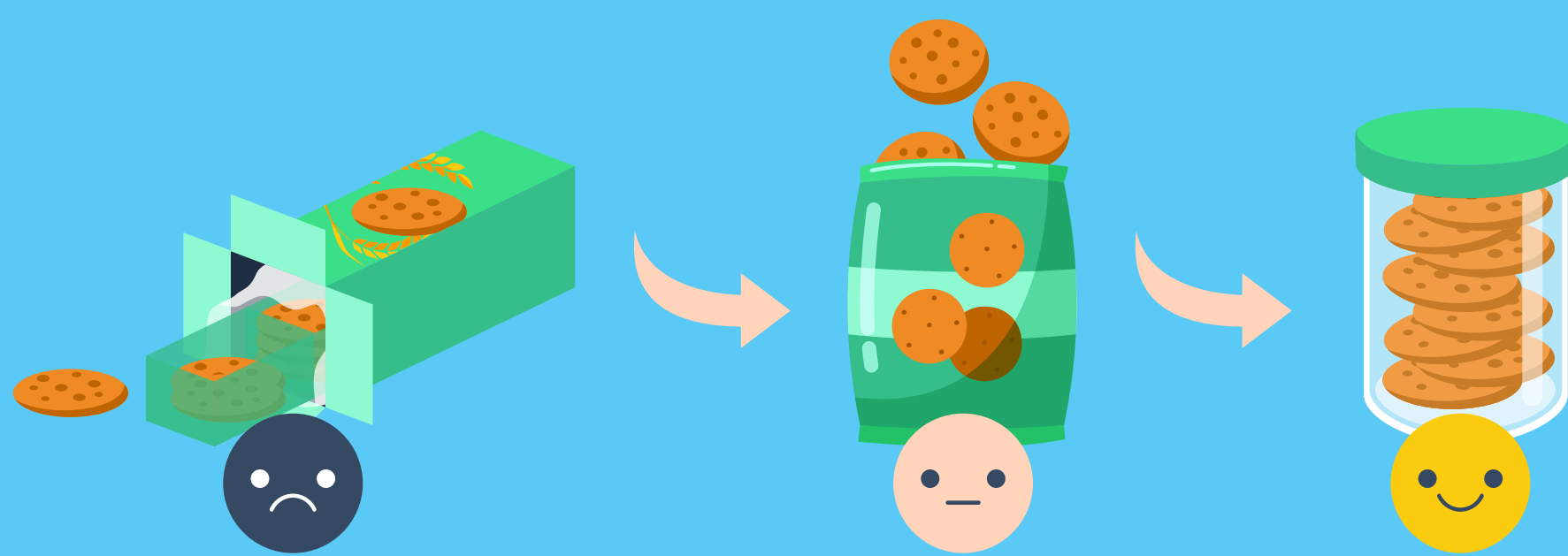


4% En France, les déchets représentent **4% des émissions de gaz à effet de serre⁴**, soit *3x plus que l'avion (vols intérieurs)*.



2. LE VRAC ET LE RÉEMPLOI DES EMBALLAGES, DES SOLUTIONS PLÉBISCITÉES PAR LES FRANÇAIS

83% des Français identifient **la diminution et la modification des emballages** comme la pratique environnementale la plus importante⁵.



23 MILLIONS

de Français **consomment déjà régulièrement en vrac**, soit 1/3 de la population⁶.



92% des Français déclarent être **prêts à rapporter leurs emballages en point de collecte⁷**.

9 FRANÇAIS SUR 10

sont **favorables au retour de la consigne pour boissons⁸**.



3. LE VRAC ET LE RÉEMPLOI DES EMBALLAGES, DES SOLUTIONS QUOTIDIENNES POUR :

RÉDUIRE LES DÉCHETS ET L'IMPACT ENVIRONNEMENTAL

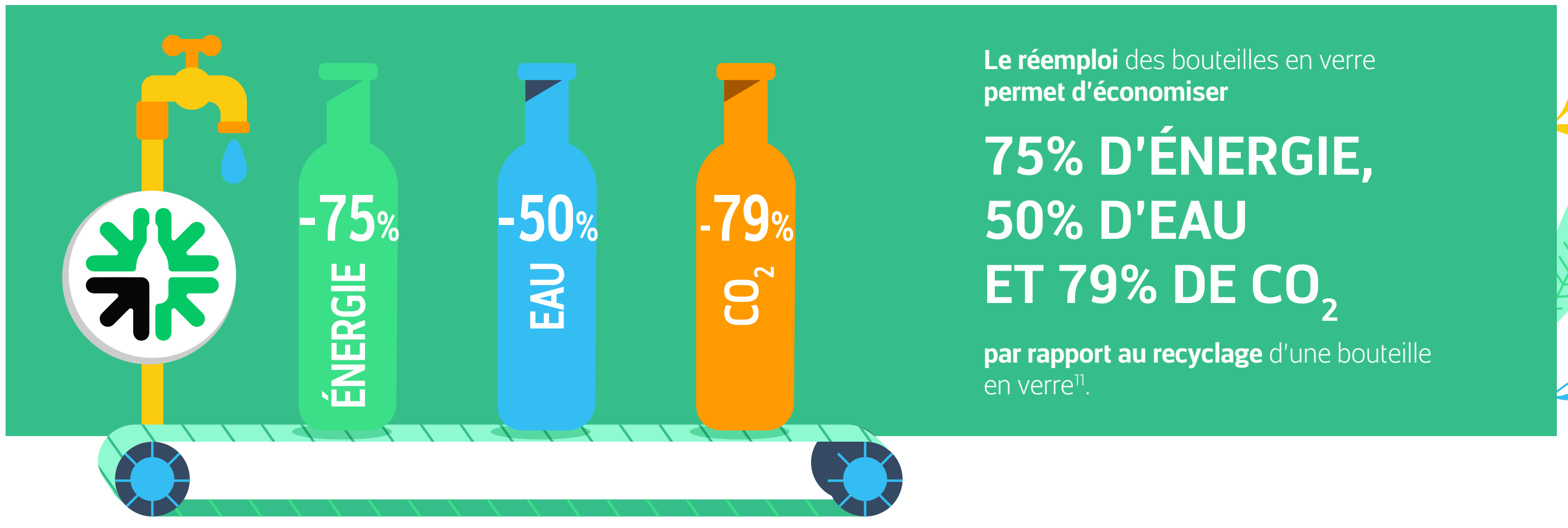


En achetant en vrac dans des emballages réutilisables, on peut **réduire la taille de sa poubelle⁹ jusqu'à**

70%

14 MILLIONS D'EMBALLAGES

pour la nourriture à emporter dans la restauration sont jetés chaque année en France¹⁰ : **apporter son contenant ou son gobelet permet d'éviter ces déchets.**



€ MAÎTRISER SON BUDGET



67 €

C'est l'équivalent en euros des aliments jetés par les Français chaque mois¹². En achetant en quantité nécessaire, le vrac réduit les risques de gaspillage alimentaire et financier.



Confectionner ses produits ou ses recettes à partir d'ingrédients achetés en vrac permet de faire des économies¹³. Faire sa lessive soi-même revient en moyenne jusqu'à

15 X MOINS CHER



En moyenne, en 2023, l'inflation dans le circuit vrac a été

3 X MOINS ÉLEVÉE

que dans le circuit traditionnel pour les produits pré-emballés¹⁴.

SOURCES :

- « 31M de tonnes de déchets des foyers français » : Le rapport MODECOM 2021 (<https://infos.ademe.fr/magazine-mai-2021/faits-et-chiffres/zoom-sur-le-contenu-de-nos-poubelles/>) indique qu'en 2017, les Français produisaient en moyenne 536 kg de déchets par habitant par an. Multiplier ce chiffre par la population totale de la France (environ 67 millions en 2021) donne environ 35,9 millions de tonnes de déchets ménagers par an. Les rapports du ministère fournissent des chiffres cohérents avec ceux de l'ADEME, indiquant que la production totale de déchets ménagers en France se situe autour de 31 à 35 millions de tonnes par an : <https://www.notre-environnement.gouv.fr/themes/societe/le-mode-de-vie-des-menages-ressources/article/les-dechets-produits-par-les-menages>
- « 83kg d'emballages ménagers par pers. et par an » : rapport CITEO juin 2023 : https://bo-citeo.dev-dropteam.com/sites/default/files/2023-06/20230615_Citeo_Dispositif_2030.pdf
- « 30 kg de produits alimentaires dont 7kg de nourriture encore emballée » : <https://www.ecologie.gouv.fr/gaspillage-alimentaire>
- « 4% déchets émissions GES » : Rapport Haut Conseil pour le Climat « En France, d'où proviennent les émissions de gaz à effet de serre en 2022 ? » : <https://www.hautconseilclimat.fr/publications/rapport-grand-public-2023/> (page 6/16)
- « 83% des Français (...) diminution et modification des emballages comme important » : Source : NielsenIQ Homescan l'Enquête Online auprès de 9000 panélistes en Juillet 2023
- « 23M des Français consomment déjà régulièrement en vrac » : source Kantar, table ronde DGCCRF 15 décembre 2023 ; chiffres CAM 3T 2023 : 37,6 % en 2023 de pénétration au lieu de 39,3 % en 2021 : https://www.economie.gouv.fr/files/files/directions_services/dgccrf/manifestations/ateliers_2023/dgccrf-table-ronde-frac-gaelle-le-floch-20231215.pdf?v=1702998927
- « 92% des Français déclarent être prêts à rapporter leurs emballages en point de collecte » : enquête Ipsos pour Boissons Rafraîchissantes de France menée du 17 au 20 septembre 2019 auprès d'un échantillon représentatif de la population âgée de 16 ans et plus de 2138 personnes en France et 2137 personnes en Allemagne : <https://www.ipsos.com/fr-fr/pres-de-9-francais-sur-10-plebiscitent-la-consigne-pour-recyclage-des-emballages-boissons>
- « 9 Français sur 10 sont favorables au retour de la consigne pour boissons » : enquête Ipsos x Reeloo Platform p.23 : <https://www.ipsos.com/fr-fr/les-francais-et-la-consigne-des-emballages-de-boissons>
- « En achetant en vrac, on peut réduire la taille de sa poubelle jusqu' 70% » : étude interne DaybyDay : <https://daybyday-shop.com/moins-de-dechets-demballage/>
- « 14M d'emballages utilisés pour la restauration à emporter sont jetés chaque année en France » : étude No Plastic In My Sea (page 8) : <https://noplasticinmysea.org/wp-content/uploads/2021/11/MAQUETTE-DU-RAPPORT-5.pdf>
- « Réemploi bouteilles verre économies VS recyclage » : étude ADEME : <https://librairie.ademe.fr/dechets-economie-circulaire/4592-consigne-pour-reemploi-et-recyclage-des-bouteilles-de-boissons.html>
- « 67€ d'aliments sont gaspillés chaque mois » : étude réalisée par Censuwide pour HelloFresh du 11 au 18 mai 2022 auprès de 1679 personnes : <https://www.lejdd.fr/Societe/en-moyenne-les-francais-gaspillent-67-euros-daliments-par-mois-4132923>
- « Faire sa lessive soi-même revient 15x moins cher » : <https://www.magicmaman.com/fabriquer-sa-lessive-maison-economique-et-ecologique,3591962.asp> une lessive faite soi-même revient en moyenne à 20 centimes le litre contre 6 euros en grande surface.
- « Inflation circuit vrac vs circuit traditionnel » : évaluation des prix des PGC-FLS du 1er janvier au 31 décembre 2023 : <https://daybyday-shop.com/inflation/>